



**Комитет строительства Курской области
ОБЛАСТНОЕ БЮДЖЕТНОЕ УЧРЕЖДЕНИЕ
«Проектный институт гражданского строительства,
планировки и застройки городов и поселков
«КУРСКГРАЖДАНПРОЕКТ»**

Свидетельство № П-089-02102009-015/9 от 21.09.2016г.

Заказчик - Администрация Медвенского района Курской области

Проект планировки территории и проект межевания в его составе для размещения объекта "Сети водоснабжения и водозаборные сооружения для туристического кластера на базе объекта культурного наследия регионального значения "Здание водяной мельницы", кон.ХІХ-нач.ХХ вв.в с.Красниково Пристенского района Курской области

Раздел 1. Проект планировки территории. Графическая часть

515-264-ППТ 1.1

Арх. № 18032

Инв.№ подл	Подп. и дата	Взаим.Инв.№
------------	--------------	-------------

2021г.



**Комитет строительства Курской области
ОБЛАСТНОЕ БЮДЖЕТНОЕ УЧРЕЖДЕНИЕ
«Проектный институт гражданского строительства,
планировки и застройки городов и поселков
«КУРСКГРАЖДАНПРОЕКТ»**

Свидетельство № П-089-02102009-015/9 от 21.09.2016г.

Заказчик - Администрация Медвенского района Курской области

Проект планировки территории и проект межевания в его составе для размещения объекта "Сети водоснабжения и водозаборные сооружения для туристического кластера на базе объекта культурного наследия регионального значения "Здание водяной мельницы", кон.ХІХ-нач.ХХ вв.в с.Красниково Пристенского района Курской области

Раздел 1. Проект планировки территории. Графическая часть

515-264-ППТ 1.1

Арх. № 18032

Взаим. Инв. №
Подп. и дата
Инв. № подл

Главный инженер

Г.А. Богданский

Главный инженер проекта

С.В. Почепцова

2021г.

Гарантийная запись

Проект планировки территории и проект межевания в его составе для размещения объекта: "Сети водоснабжения и водозаборные сооружения для туристического кластера на базе объекта культурного наследия регионального значения "Здание водяной мельницы", кон.ХІХ-нач.ХХ вв.в с.Красниково Пристенского района Курской области", разработан в соответствии с заданием на проектирование, Градостроительным кодексом РФ, Постановлением Правительства Российской Федерации, действующими государственными нормами, правилами и техническими регламентами.

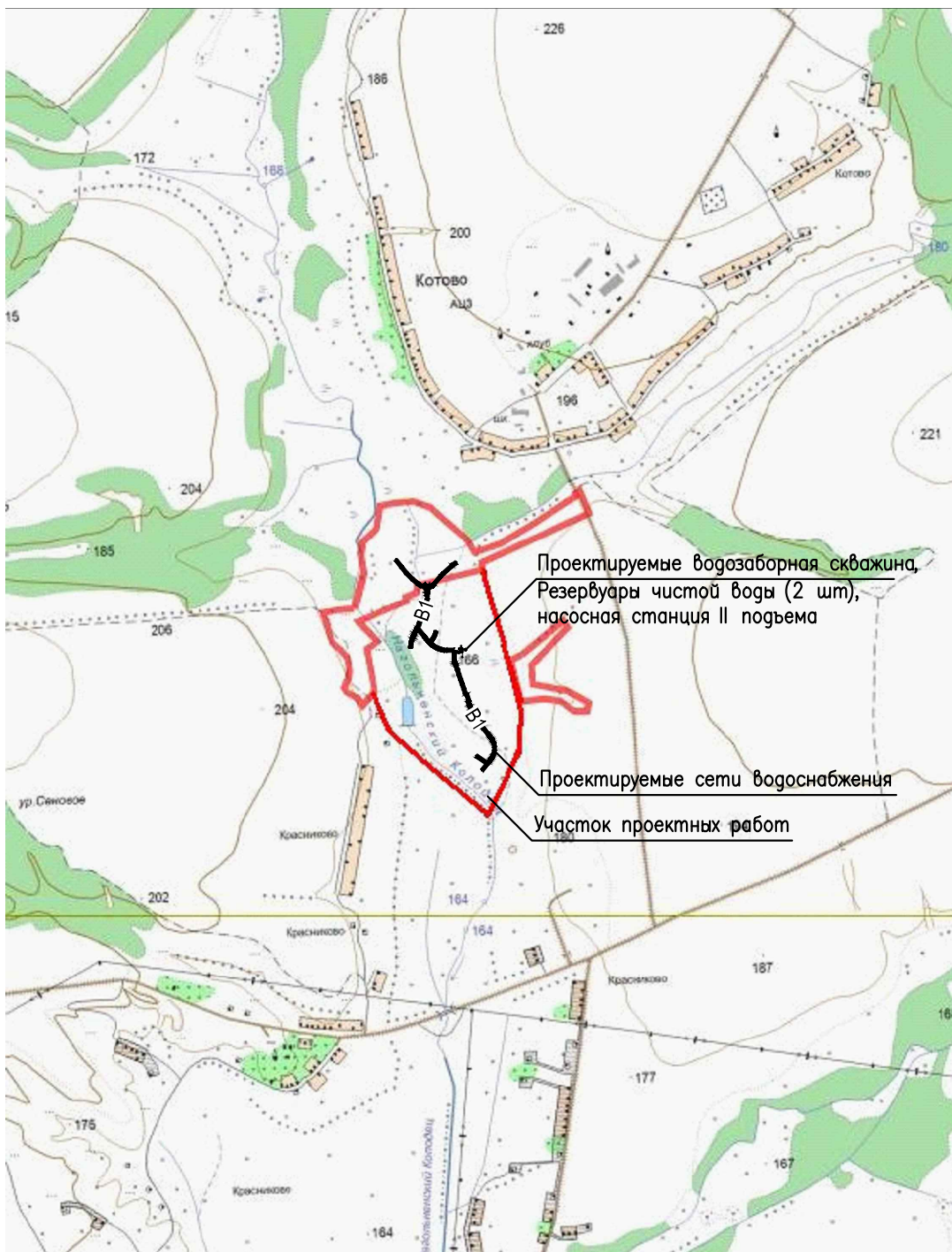
В названном проекте планировки территории отсутствуют отступления от указанных государственных нормативов.

Главный инженер проекта

С.В. Почепцова

Инв.№ подл	Подпись и дата					Взаим.Инв.№	
Изм.	Кол.	Лист	№док	Подпись	Дата	515-264 -ППТ 2.1	Лист

Ситуационная схема



Арх N 18032

515-264-ППТ 1.1

Сети водоснабжения и водозаборные сооружения для туристического кластера на базе объекта культурного наследия регионального значения "Здание водяной мельницы", кон. XIX – нач. XX вв. в с. Красниково Пристенского района Курской области

Изм.	Код уч.	Лист N док.	Подпись	Дата
Разработал		Луценко		02.21
Проверил		Митрофанов		
Норм. контр.		Митрофанов		
Глав. спец.		Ендржеевский		

Проект планировки территории

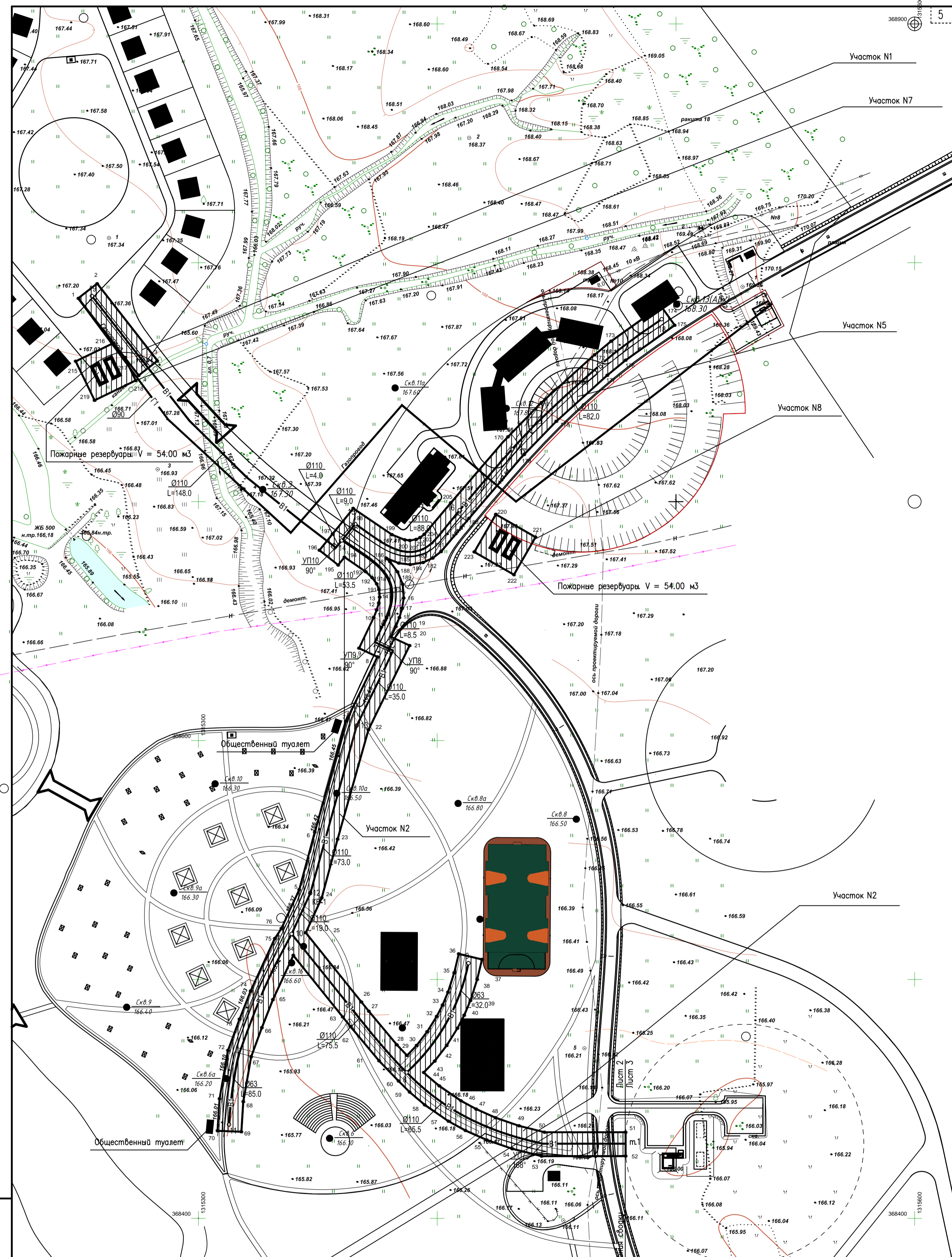
Стадия	Лист	Листов
	1	

Ситуационная схема

**ОБУ
"КУРСКГРАЖДАНПРОЕКТ"**

Формат А4

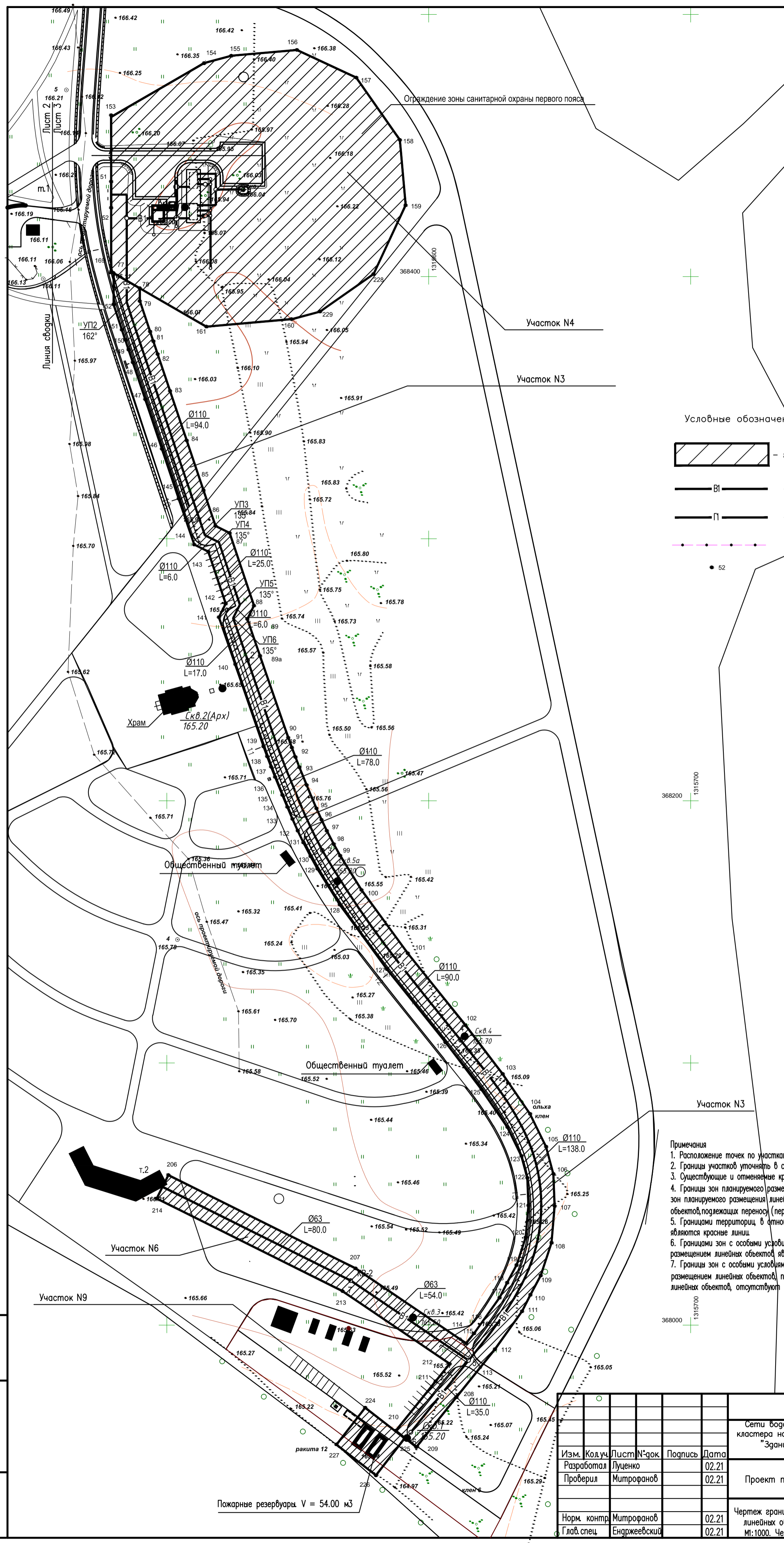
Инв. N подл.	Подпись и дата	Взам. инв. N



Ивл. N подл. Подпись и дата Взам. инв. N

515-264-ППТ 1.1						Сети водоснабжения и водозаборные сооружения для туристического кластера на базе объекта культурного наследия регионального значения "Здание водяной мельницы", кон. XIX - нач. XX вв. в с. Красное Пристенского района Курской области			
Изм.	Колуч.	Лист	№ док.	Подпись	Дата	Проект планировки территории	Стация	Лист	Листов
				Луценко	02.21			2	
				Митрофанов	02.21	Чертеж границ зон планируемого размещения линейных объектов от точки 1 до колодца 19. М: 1000. Чертеж красных линий М: 1:1000	ОБУ "КУРСКГРАЖДАНПРОЕКТ" Формат А2		
				Митрофанов	02.21				
				Ендржевский	02.21				

Арх. N 18032



Условные обозначения

- граница зон планируемого размещения линейного объекта
- проектируемые сети водопровода
- проектируемый газопровод
- существующий кабель связи
- точка грани территории, в отношении которой осуществляется подготовка проекта планировки

Каталог координат участков 7,8,9

Точка на плане	Координаты (м)	
	X	Y
участок 7		
215	368758,76	1315248,61
216	368766,37	1315264,40
217	368760,39	1315269,22
218	368750,72	1315273,74
219	368742,41	1315256,49
участок 8		
220	368694,69	1315424,58
221	368685,15	1315441,18
222	368669,41	1315432,14
223	368678,95	1315415,54
участок 9		
224	367968,49	1315575,74
210	367959,55	1315587,54
225	367956,79	1315590,79
226	367942,68	1315579,82
227	367954,49	1315564,85

Примечания

1. Расположение точек по участкам также указано в проекте межевания 515-264-ПМТ
2. Границы участков уточнить в соответствии с проектом межевания
3. Существующие и отменяемые красные линии отсутствуют
4. Границы зон планируемого размещения линейных объектов, подлежащих переносу (перестройству) из зон планируемого размещения линейных объектов, не рассматриваются ввиду отсутствия объектов, подлежащих переносу (перестройству)
5. Границами территории в отношении которой осуществляется подготовка проекта планировки являются красные линии
6. Границы зон с особыми условиями использования территорий, подлежащие установлению в связи с размещением линейных объектов, являются границы зон планируемого размещения объекта
7. Границы зон с особыми условиями использования территорий, подлежащие установлению в связи с размещением линейных объектов, подлежащих переносу (перестройству) из зон планируемого размещения линейных объектов, отсутствуют ввиду отсутствия объектов, подлежащих переносу

Арх. N 18032

И.инв. N подл. Подпись и дата Взам. инв. N

515-264-ППТ 1.1					Сети водоснабжения и водозаборные сооружения для туристического кластера на базе объекта культурного наследия регионального значения "Знание водяной мельницы", кон. XIX - нач. XX вв. в с. Красниково Пристенского района Курской области				
Изм.	Кол.ч.	Лист	№ док.	Подпись	Дата	Проект планировки территории	Стация	Лист	Листов
Разработал		Луценко			02.21		3		
Проверил		Митрофанов			02.21				
Норм. контр.		Митрофанов			02.21	Чертеж границ зон планируемого размещения линейных объектов от точки 1 до точки 2 М:1000. Чертеж красных линий М 1:1000	ОБУ		
Глав. спец.		Ендржевский			02.21		"КУРСКГРАЖДАНПРОЕКТ"		

Формат А2

Координаты точек границ земельного участка N2

N	X	Y
5	368537,59	1315342,23
6	368561,40	1315348,67
7	368608,16	1315361,88
8	368635,04	1315375,01
9	368638,66	1315367,29
10	368651,78	1315373,53
11	368654,78	1315374,73
12	368657,58	1315375,56
13	368660,06	1315375,92
14	368661,39	1315375,82
15	368663,00	1315385,69
16	368659,71	1315385,98
17	368655,42	1315385,34
18	368651,49	1315384,18
19	368647,77	1315382,69
20	368643,45	1315380,64
21	368639,78	1315388,45
22	368604,58	1315371,26
23	368558,74	1315358,31
24	368534,18	1315351,66
25	368519,56	1315344,96
26	368490,55	1315368,27
27	368486,68	1315371,38
28	368472,63	1315383,13
29	368468,20	1315387,39
30	368472,36	1315391,39
31	368478,11	1315395,79
32	368484,53	1315399,82
33	368489,27	1315402,26
34	368494,67	1315404,55
35	368502,75	1315407,14
36	368510,71	1315409,04
37	368508,39	1315418,77
38	368500,05	1315416,78
39	368491,18	1315413,93
40	368485,03	1315411,32
41	368479,58	1315408,51
42	368472,40	1315404,02
43	368465,84	1315398,99
44	368461,06	1315394,40
45	368455,44	1315400,89
46	368449,20	1315409,98
47	368445,75	1315416,30
48	368442,12	1315424,47
49	368438,75	1315434,28
50	368436,05	1315444,97
51	368436,11	1315478,85
52	368426,11	1315478,85
53	368426,05	1315443,73
54	368429,16	1315431,43
55	368432,80	1315420,81
56	368436,77	1315411,86
57	368440,67	1315404,74
58	368447,48	1315394,82
59	368452,83	1315388,48
60	368457,49	1315383,83
61	368465,95	1315375,68
62	368480,34	1315363,65
63	368484,29	1315360,48
64	368510,08	1315339,76
65	368491,46	1315331,16
66	368479,81	1315326,57
67	368467,67	1315322,09
68	368448,86	1315318,79
69	368436,25	1315317,99
70	368436,65	1315307,99
71	368450,05	1315308,84
72	368470,29	1315312,40
73	368483,37	1315317,23
74	368495,39	1315321,96
75	368517,14	1315332,00
76	368521,30	1315334,76

Координаты точек границ земельного участка N6

N	X	Y
206	368057,12	1315500,57
207	368021,47	1315572,15
114	367994,59	1315611,87
113	367985,35	1315621,13
208	367972,13	1315610,52
209	367953,27	1315595,32
210	367959,55	1315587,54
211	367978,40	1315602,72
212	367985,06	1315608,07
213	368012,82	1315567,09
214	368048,17	1315496,11

Координаты точек границ земельного участка N3

N	X	Y
77	368401,78	1315479,77
78	368396,07	1315489,66
79	368390,65	1315489,78
80	368378,93	1315493,69
81	368375,16	1315494,97
82	368370,27	1315496,61
83	368356,21	1315501,34
84	368337,25	1315507,73
85	368318,30	1315514,11
86	368304,70	1315518,70
87	368302,01	1315524,09
88	368274,29	1315533,38
89	368269,17	1315530,83
90	368223,93	1315546,43
91	368220,16	1315547,83
92	368216,37	1315549,26
93	368212,64	1315550,72
94	368205,82	1315553,50
95	368196,94	1315557,22
96	368192,61	1315559,17
97	368188,38	1315561,19
98	368183,36	1315563,81
99	368178,89	1315566,29
100	368165,82	1315574,42
101	368141,67	1315592,09
102	368114,01	1315614,28
103	368095,60	1315628,30
104	368080,36	1315638,74
105	368067,84	1315644,88
106	368057,44	1315647,67
107	368045,20	1315648,14
108	368031,19	1315646,95
109	368018,71	1315642,81
110	368011,37	1315638,90
111	368005,08	1315635,70
112	367990,62	1315625,36
113	367985,35	1315621,13
114	367994,59	1315611,87
115	367992,88	1315614,35
116	367996,66	1315617,39
117	368010,29	1315627,13
118	368015,99	1315630,03
119	368022,67	1315633,59
120	368033,22	1315637,08
121	368045,43	1315638,13
122	368055,93	1315637,72
123	368064,31	1315635,47
124	368075,31	1315630,08
125	368089,74	1315620,19
126	368107,99	1315606,29
127	368135,58	1315584,15
128	368160,22	1315566,13
129	368173,95	1315557,59
130	368178,66	1315554,98
131	368183,91	1315552,24
132	368188,40	1315550,10
133	368192,91	1315548,06
134	368197,47	1315546,11
135	368202,04	1315544,25
136	368208,93	1315541,43
137	368212,78	1315539,93
138	368216,65	1315538,46
139	368220,57	1315537,02
140	368251,82	1315526,23
141	368269,88	1315520,00
142	368275,04	1315522,58
143	368294,91	1315515,92
144	368297,59	1315510,54
145	368315,11	1315504,63
146	368334,06	1315498,25
147	368353,02	1315491,87
148	368367,08	1315487,13
149	368371,96	1315485,49
150	368375,74	1315484,21
151	368379,53	1315482,95
152	368389,21	1315479,78

Координаты точек границ земельного участка N5

N	X	Y
170	368725,15	1315427,75
171	368740,83	1315442,95
172	368760,46	1315464,71
173	368767,16	1315472,85
174	368782,01	1315493,67
175	368773,87	1315499,47
176	368759,22	1315478,94
177	368752,88	1315471,24
178	368733,63	1315449,90
179	368718,41	1315435,14
180	368693,02	1315413,33
181	368679,12	1315401,62
182	368676,38	1315398,11
183	368674,53	1315394,09
184	368673,70	1315388,72
185	368674,27	1315383,90
186	368676,39	1315378,61
187	368674,89	1315380,24
188	368670,52	1315383,49
189	368665,42	1315385,54
15	368663,00	1315385,69
14	368661,39	1315375,82
190	368663,12	1315375,69
191	368665,59	1315374,70
192	368668,18	1315372,77
193	368670,67	1315370,06
194	368676,74	1315361,17
195	368673,48	1315358,53
196	368679,68	1315350,68
197	368687,45	1315356,97
198	368697,19	1315364,84
199	368686,17	1315381,10
200	368684,04	1315386,40
201	368683,79	1315388,54
202	368684,20	1315391,18
203	368684,98	1315392,87
204	368686,36	1315394,64
205	368699,50	1315405,71

Координаты точек границ земельного участка N4

N	X	Y
153	368461,38	1315478,86
154	368481,88	1315514,37
155	368485,12	1315524,76
156	368487,30	1315549,67
157	368476,73	1315572,32
158	368452,98	1315588,96
159	368428,07	1315591,14
228	368401,79	1315578,88
229	368387,45	1315558,40
160	368384,24	1315548,00
161	368381,37	1315515,12
78	368396,07	1315489,66
77	368401,78	1315479,77
169	368402,30	1315478,86
52	368426,11	1315478,85
51	368436,11	1315478,85

Координаты точек границ земельного участка N1

N	X	Y
1	368785,18	1315249,70
2	368791,30	1315257,61
3	368758,98	1315282,88
4	368752,84	1315274,99
1	368785,18	1315249,70

Арх. N 18032

515-264-ППТ 1.1					
Сети водоснабжения и водозаборные сооружения для туристического кластера на базе объекта культурного наследия регионального значения "Здание водяной мельницы", кон. XIX - нач. XX вв. в с. Красниково Пристенского района Курской области					
Изм.	Код. уч.	Лист	N-док.	Подпись	Дата
		Разработал	Луценко		02.21
		Проверил	Митрофанов		
				Проект планировки территории	
				Координаты точек границ земельных участков	
Норм. контр.	Митрофанов				
Глав. спец.	Ендреевский				
			Стадия	Лист	Листов
				4	
			ОБУ "КУРСКГРАЖДАНПРОЕКТ"		

Формат А3