

Общество с ограниченной ответственностью

"Курскстройпроект"

Свидетельство №П-089-01022010-061/6 от 21 сентября 2016г.

**Заказчик – Отдел строительства и архитектуры
Пристенского района Курской области**

Автомобильная дорога местного значения до социально значимого
объекта, расположенного в д.Верхнее Котово, Котовского сельсовета
Пристенского района Курской области

ПРОЕКТНАЯ ДОКУМЕНТАЦИЯ

Проект планировки территории

18/140-ППТ

2019

Инд. № подл.	Подп. и дата	Взам. инв. №

Общество с ограниченной ответственностью

"Курскстройпроект"

Свидетельство №П-089-01022010-061/6 от 21 сентября 2016г.

**Заказчик – Отдел строительства и архитектуры
Пристенского района Курской области**

Автомобильная дорога местного значения до социально значимого объекта, расположенного в д.Верхнее Котово, Котовского сельсовета Пристенского района Курской области

ПРОЕКТНАЯ ДОКУМЕНТАЦИЯ

Проект планировки территории

18/140-ППТ

Главный инженер проекта

С.В.Чаплыгин

2019

Инд. № подл.	Подп. и дата	Взам. инв. №

Пояснительная записка

1 Исходные данные для проектирования

Проект планировки территории, предназначенный для строительства автомобильной дороги местного значения до социально значимого объекта, расположенного в д.Верхнее Котово, Котовского сельсовета Пристенского района Курской области, выполнен на основании:

- Федерального закона от 29 декабря 2004 года №191-ФЗ "О введении в действие Градостроительного кодекса Российской Федерации";
- Закона Курской области от 31.10.2006 года №76-ЗКО "О градостроительной деятельности в Курской области";
- Технического задания на разработку проекта планировки территории;
- Градостроительного кодекса Российской Федерации;
- Земельного кодекса Российской Федерации;
- СП 42.1330.2016 "Градостроительство. Планировка и застройка городских и сельских поселений";
- СНиП 11-04-2003 "Инструкция о порядке разработки, согласования, экспертизы и утверждения градостроительной документации";
- федеральный закон от 20.03.2011 № 41-ФЗ "О внесении изменений в градостроительный кодекс российской федерации и отдельные законодательные акты российской федерации в части вопросов территориального планирования".

2 Сведения о линейном объекте и его характеристика

Проект планировки линейного объекта выполнен на основании задания на проектирование по материалам инженерно-геодезических изысканий выполненных ООО "Курскстройпроект".

Целью разработки проекта планировки является обеспечение устойчивого развития территории, выделение элементов планировочной структуры, установление границ земельных участков, предназначенных для строительства и размещения линейных объектов.

Характеристика проектируемого проезда:

- протяженность трассы - 1493,0 м;
- средняя ширина полосы постоянного отвода – 20,04 м;
- площадь полосы постоянного отвода – 29916 кв.м;

Основная трасса в плане имеет 4 угла поворота, длина прямых участков в плане

Согласовано

Взам. инв. №

Подп. и дата

Инв. № подл.

18/140-ППТ-ПЗ						
Изм.	Кол.уч.	Лист	№док.	Подпись	Дата	
		Чаплыгина				
		Чаплыгин				
Пояснительная записка				Стадия	Лист	Листов
				П	1	
				ООО "Курскстройпроект"		

составляет 943,93 м, длина кривых – 549,07 м.

На всем протяжении дорога имеет двухскатный профиль с поперечным уклоном 20 ‰ на проезжей части и 40 ‰ на обочинах.

3 Сведения о размещении линейного объекта на осваиваемой территории

Проектируемая автомобильная дорога проходит по существующему грунтовому проезду и запроектирована из условия максимально возможного прохождения по существующему направлению с допустимыми радиусами поворота в плане.

Трасса автомобильной дороги не пересекает и не располагается на землях лесного, водного фондов, зонах особо охраняемых природных территорий.

4 Мероприятия по обеспечению пожарной безопасности

Задача обеспечения пожарной безопасности состоит в том, чтобы свести к минимуму появление взрывов и пожаров на объектах, а в случае их возникновения, предельно ограничить размеры аварии, локализовать и быстро ликвидировать опасный очаг, а также ликвидировать последствия аварии.

Производство земляных работ в охранной зоне кабелей высокого напряжения, действующего газопровода, других коммуникаций необходимо осуществлять по наряду-допуску после получения разрешения от организации, эксплуатирующей эти коммуникации, или органа санитарного надзора.

Производство работ в этих условиях следует осуществлять под непосредственным наблюдением руководителя работ, а в охранной зоне кабелей, находящихся под напряжением, или действующих газопроводов, кроме того, под наблюдением работников организаций, эксплуатирующих эти коммуникации.

Разработка грунта в непосредственной близости от действующих подземных коммуникаций допускается только при помощи лопат, без использования ударных инструментов. Применение землеройных машин в местах пересечения выемок с действующими коммуникациями, не защищенными от механических повреждений, разрешается по согласованию с организациями-владельцами коммуникаций.

5 Мероприятия по охране труда

Организация строительной площадки (для ведения работ на ней) должна обеспечивать безопасность труда работающих на всех этапах выполнения строительномонтажных работ.

На территории строительных работ следует обозначить опасные зоны (знаками, ограждениями) во избежание доступа посторонних лиц.

Колодцы и другие выемки в грунте в местах возможного доступа людей

Инв. № подл.	Подп. и дата	Взам. инв. №					Лист
			18/140-ППТ-ПЗ				
Изм.	Кол.уч.	Лист	№ док.	Подпись	Дата		

закрываются крышками, прочными щитами и ограждаются. В темное время суток ограждения должны быть обозначены электрическими лампами с понижающим напряжением.

У въезда на объект устанавливают схему движения автотранспорта по строящемуся объекту и схему объезда на период строительства. Скорость движения автотранспорта по строительной площадке не должна превышать 10 км/час на прямых участках и 6 км/час на поворотах.

6 Мероприятия по охране окружающей среды

Основной задачей охраны окружающей среды является максимально возможное снижение наносимого природной среде ущерба за счет применения при производстве работ экологически безопасных материалов и технологий.

Дорожно-строительное производство воздействует на состояние окружающей среды самого проезда, выполнением работ по строительству, ремонту и содержанию дороги и движением по ней транспортных средств. Степень этого влияния зависит от характера технической оснащенности строительного производства.

При производстве работ необходимо:

- обеспечить к началу работ строительный объект подъездными дорогами;
- соблюдать правила транспортирования, хранения и использования стройматериалов;
- не применять некачественные строительные материалы;
- отходы строительного производства складировать в специально предназначенные для этого места;
- использовать для производственных нужд техническую воду вместо питьевой;
- использовать исправную дорожно-строительную технику, не имеющую протечек и горюче-смазочных материалов.

Проезд для автомобильного транспорта не является источником загрязнения окружающей среды (кроме периода ее строительства). Источником выбросов газа и шума является автомобильный транспорт. Рентабельность работы автотранспорта во многом зависит от состояния дорожного полотна и покрытия. Чем лучше состояние дороги, тем меньше отрицательное воздействие на окружающую среду оказывает автомобильный транспорт.

Инв. № подл.	Подп. и дата	Взам. инв. №							Лист
			18/140-ППТ-ПЗ						
Изм.	Кол.уч.	Лист	Недок.	Подпись	Дата				

Библиография

1. Постановление Правительства РФ №87 от 16.02.2008 г. "О составе разделов проектной документации и требования к их содержанию".
2. ГОСТ Р 21.1101-2013 Система проектной документации для строительства. Основные требования к проектной и рабочей документации.
3. ГОСТ Р 52748-2007. Нормативные нагрузки, расчетные схемы и нагружения и габариты приближения
4. СП 131.13330.2012 Строительная климатология. Актуализированная редакция СНиП 23-01-99*.
5. СП 34.13330.2012 Автомобильные дороги. Актуализированная редакция СНиП 2.05.02-85*.
6. СП 42.13330.2016 Градостроительство. Планировка и застройка сельских поселений. Актуализированная редакция СНиП 2.07.01-89*.
7. СП 35.13330.2011 Мосты и трубы. Актуализированная редакция СНиП 2.05.03-84*.
8. Рекомендации по проектированию улиц и дорог городов и сельских поселений.

Инв. № подл.	Подп. и дата	Взам. инв. №						Лист
						18/140-ППТ-ПЗ	4	
Изм.	Кол.уч.	Лист	Недок.	Подпись	Дата			

ТАБЛИЦА РЕГИСТРАЦИИ ИЗМЕНЕНИЙ

Таблица регистрации изменений

Изм.	Номера листов (страниц)				Всего листов (страниц) в док.	Номер док.	Подп.	Дата
	измененных	замененных	новых	аннулированных				

Изм. № подл.	Подп. и дата	Взам. инв. №

Изм.	Кол.уч.	Лист	Недок.	Подпись	Дата

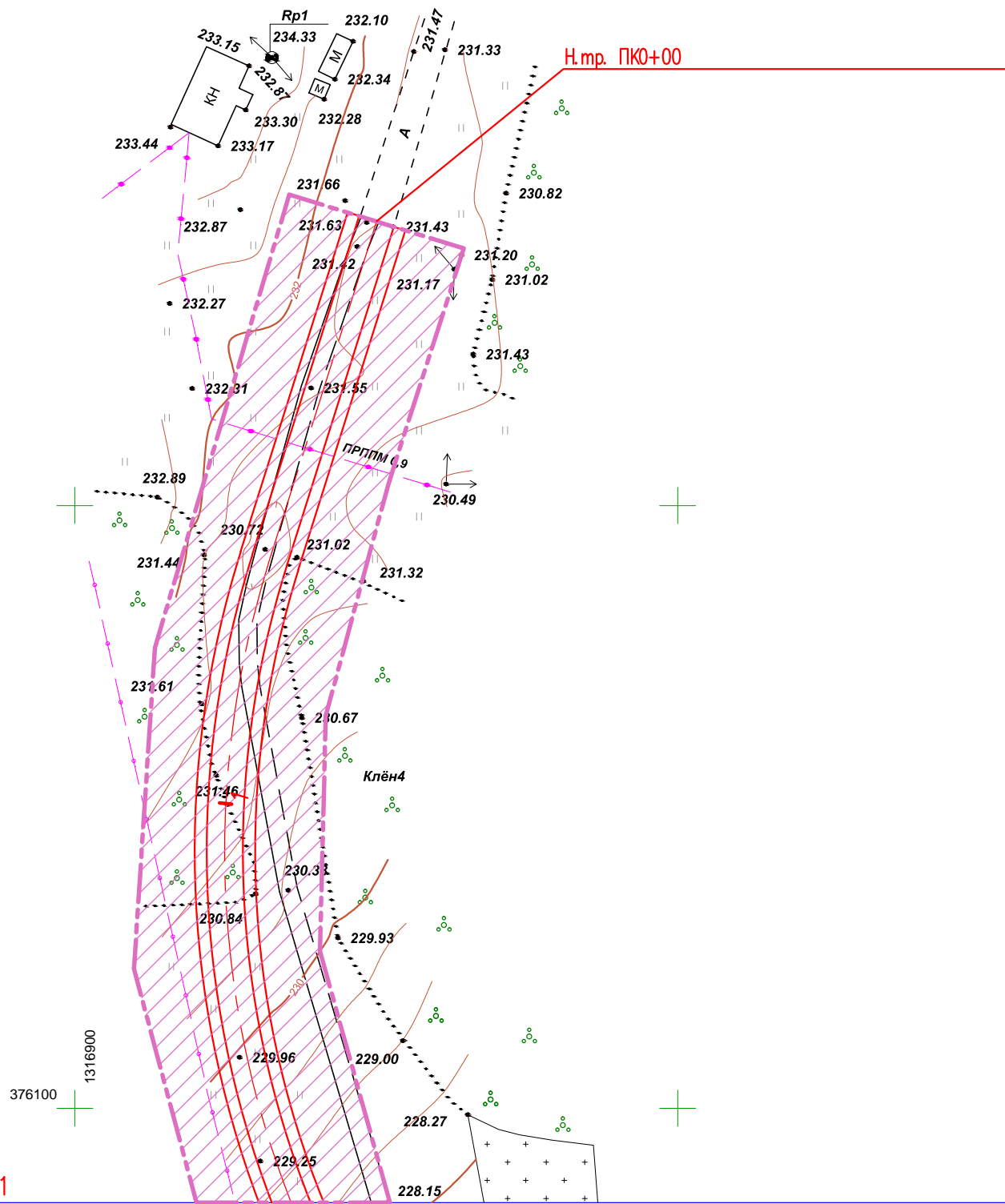
18/140-ППТ-ПЗ

Лист

5

ГРАФИЧЕСКАЯ ЧАСТЬ

Инв. № подл.	Подп. и дата	Взам. инв. №					18/140-ППТ-ПЗ	Лист
						6		
Изм.	Кол.уч.	Лист	Недок.	Подпись	Дата			



УСЛОВНЫЕ ОБОЗНАЧЕНИЯ	
	граница земельного участка ("Красная линия")
	номера точек поворота красной линии
	проектируемый участок постоянного отвода под размещение автодороги

линия сводки лист 1
листь 2

Арх.№ 2018140

Согласовано

Взам. инв. №

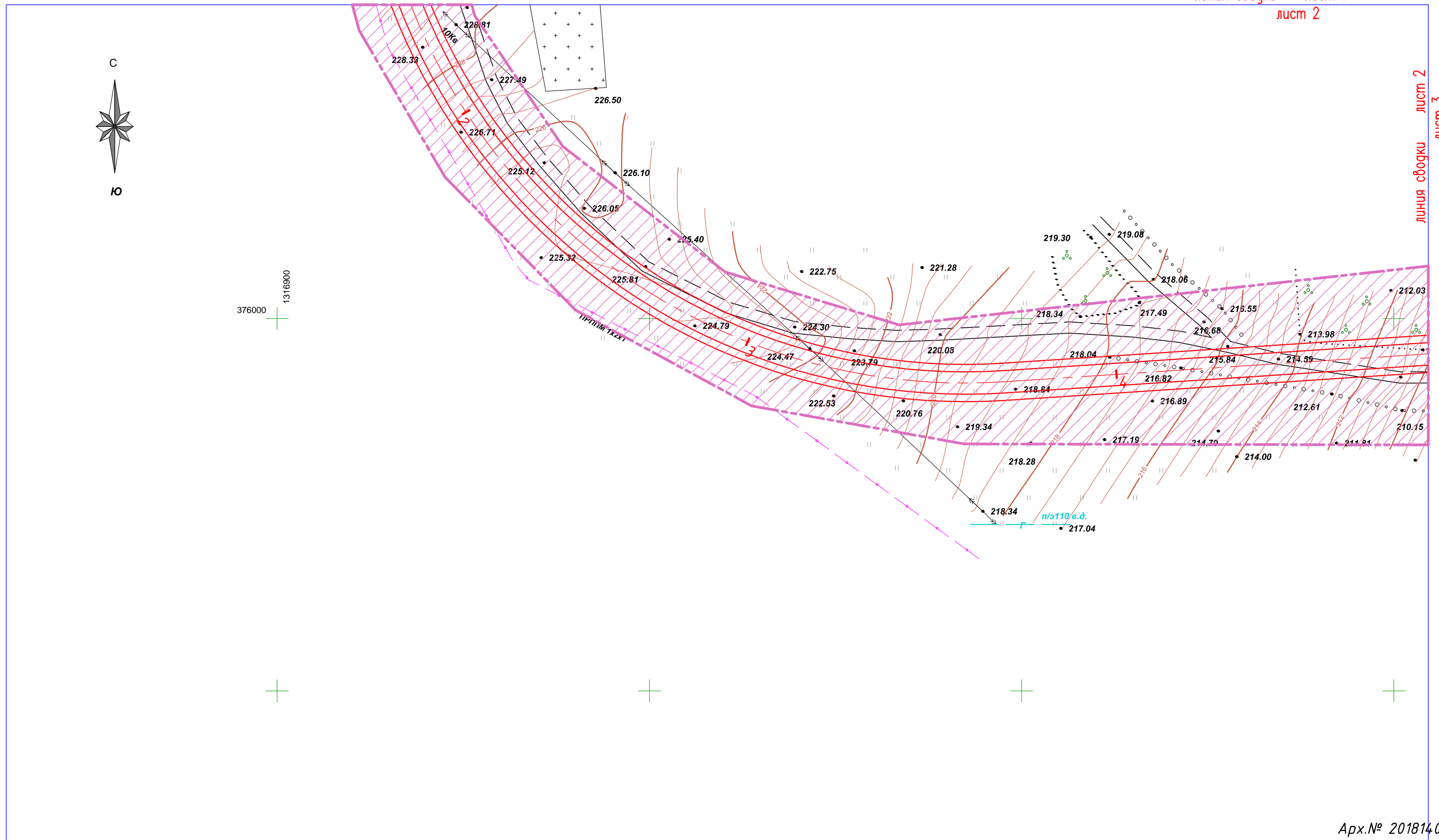
Подп. и дата

Инв. № подл.

						18/140-ППТ		
						Автомобильная дорога местного значения до социально значимого объекта, расположенного в д.Верхнее Котово Котовского сельсовета Пристенского района Курской области		
Изм	Кол.уч.	Лист	№ док.	Подпись	Дата	Стадия	Лист	Листов
Исполн.	Чаплыгина			<i>Чаплыгина</i>		П	1	5
ГИП	Чаплыгин							
Н.контр.	Чаплыгин					Чертеж проекта планировки. М 1:1000		000 "КУРСКСТРОЙПРОЕКТ"



376000
1316900



Согласовано

Взам. инв. №

Подп. и дата

Инв. № подл.

УСЛОВНЫЕ ОБОЗНАЧЕНИЯ

	граница земельного участка ("Красная линия")
	номера точек поворота красной линии
	проектируемый участок постоянного отвода под размещение автодороги

Арх.№ 2018140

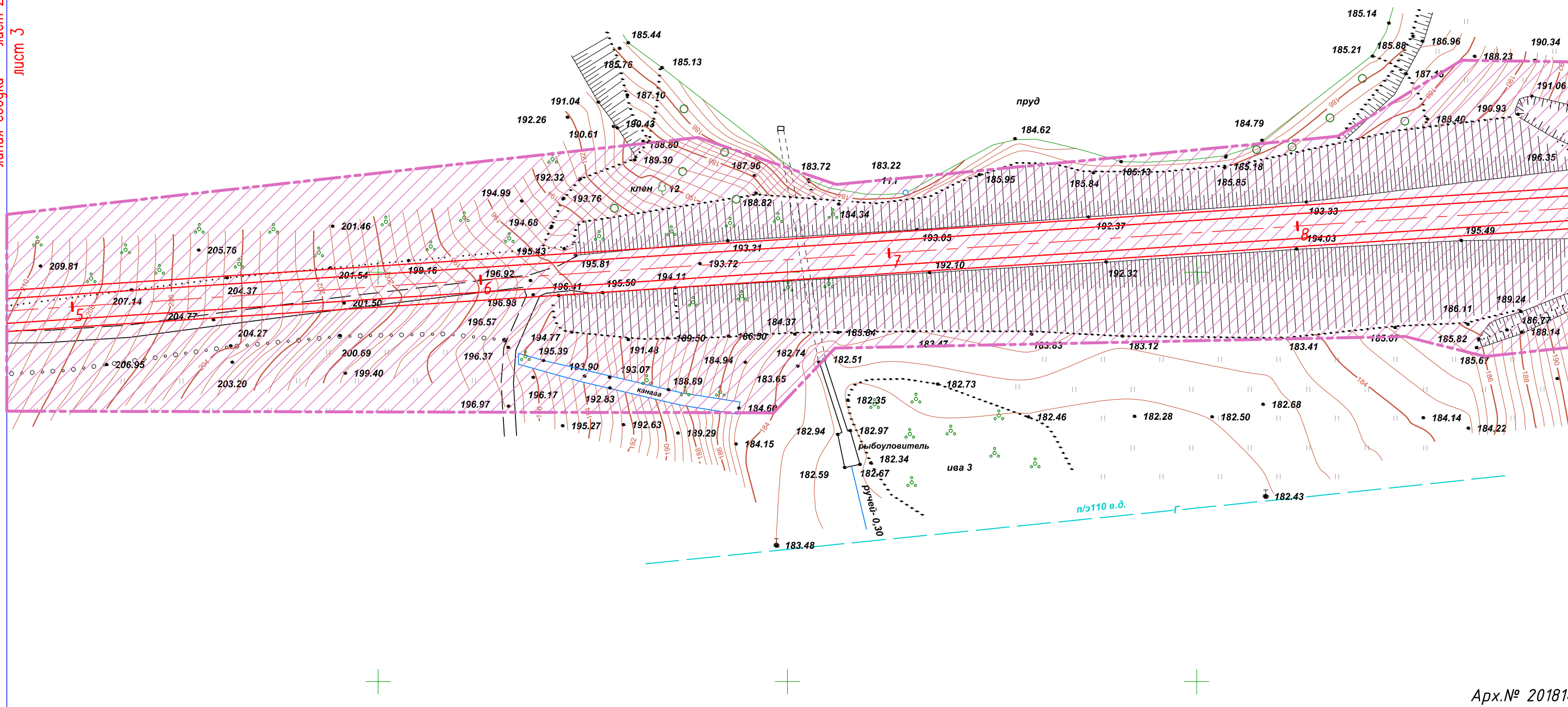
						18/140-ППТ		
						Автомобильная дорога местного значения до социально значимого объекта, расположенного в д.Верхнее Котово Котовского сельсовета Пристенского района Курской области		
Изм	Кол.уч.	Лист	№ док.	Подпись	Дата	Стадия	Лист	Листов
Исполн.	Чаплыгина					П	2	
ГИП	Чаплыгин							
Н.контр.	Чаплыгин					Чертеж проекта планировки. М 1:1000		000 "КУРСКСТРОЙПРОЕКТ"



376100
1317300

линия сводки лист 2
лист 3

линия сводки лист 3
лист 4



Согласовано

Взам. инв. №

Подп. и дата

Инв. № подл.

УСЛОВНЫЕ ОБОЗНАЧЕНИЯ

	граница земельного участка ("Красная линия")
	номера точек поворота красной линии
	проектируемый участок постоянного отвода под размещение автодороги

Изм	Кол.уч.	Лист	№ док.	Подпись	Дата
Исполн.	Чаплыгина			<i>Чаплыгина</i>	
ГИП	Чаплыгин				
Н.контр.	Чаплыгин				

18/140-ППТ		
Автомобильная дорога местного значения до социально значимого объекта, расположенного в д.Верхнее Котово Котовского сельсовета Пристенского района Курской области		
Стадия	Лист	Листов
П	3	
Чертеж проекта планировки. М 1:1000		000 "КУРСКСТРОЙПРОЕКТ"

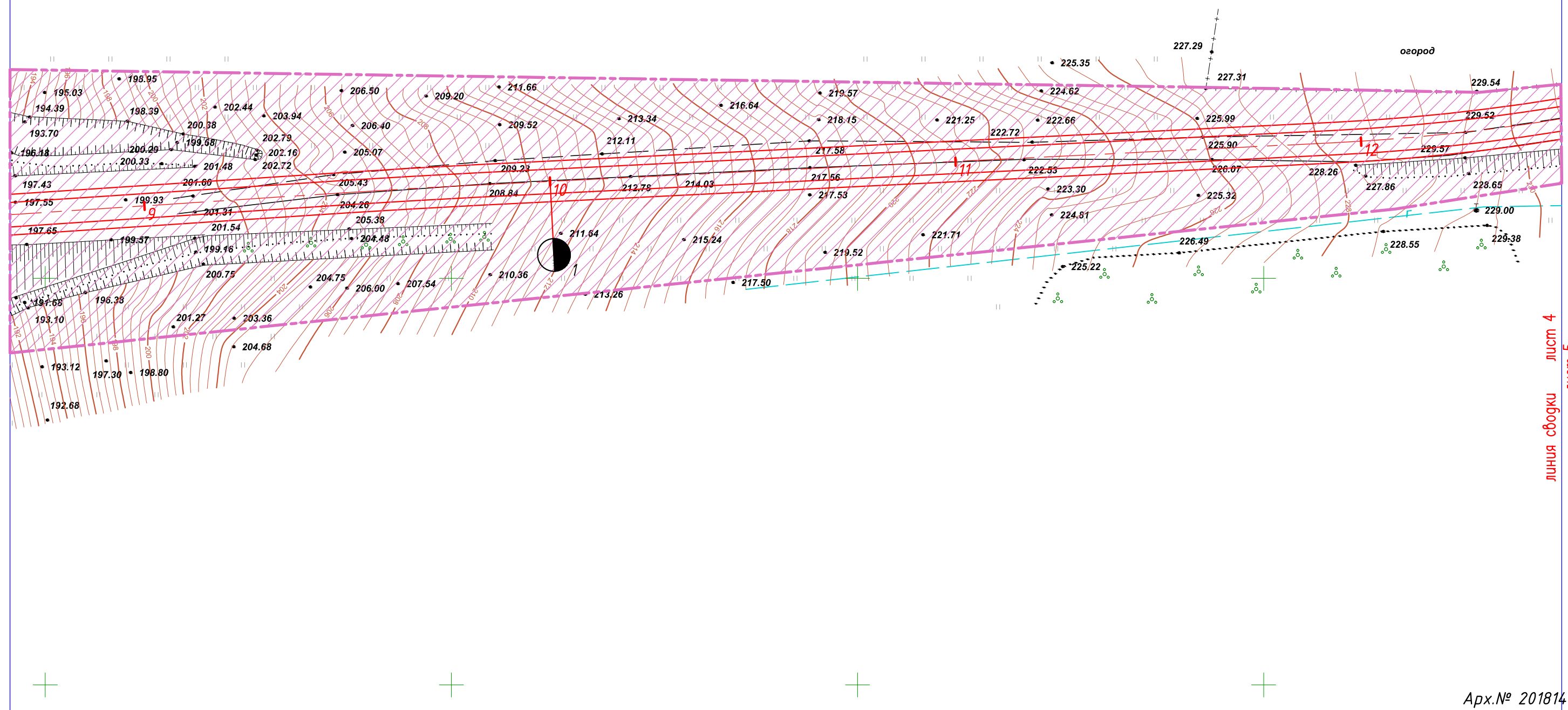
Арх.№ 2018140

Формат А3

линия сводки лист 3
лист 4



376100
1317700



линия сводки лист 4
лист 5



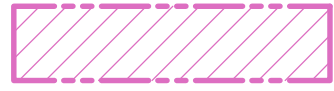
Согласовано

Взам. инв. №

Подп. и дата

Инв. № подл.

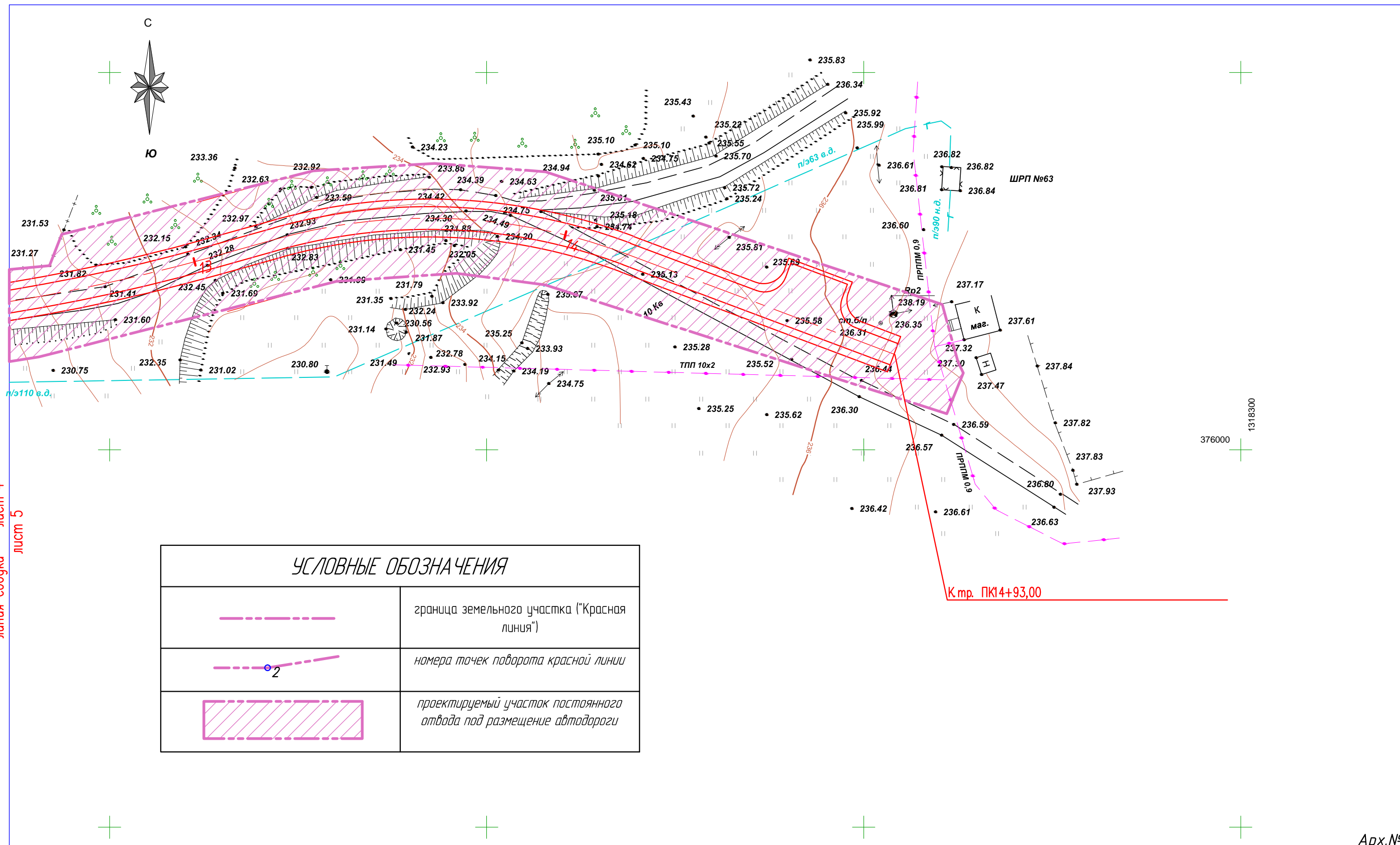
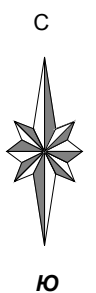
Арх.№ 2018140

УСЛОВНЫЕ ОБОЗНАЧЕНИЯ	
	граница земельного участка ("Красная линия")
	номера точек поворота красной линии
	проектируемый участок постоянного отвода под размещение автодороги

Изм	Кол.уч	Лист	№ док.	Подпись	Дата
Исполн.				Чаплыгина	
ГИП				Чаплыгин	
Н.контр.				Чаплыгин	

18/140-ППТ		
Автомобильная дорога местного значения до социально значимого объекта, расположенного в д.Верхнее Котово Котовского сельсовета Пристенского района Курской области		
Стадия	Лист	Листов
П	4	
Чертеж проекта планировки. М 1:1000		000 "КУРСКСТРОЙПРОЕКТ"

Формат А3



УСЛОВНЫЕ ОБОЗНАЧЕНИЯ

	граница земельного участка ("Красная линия")
	номера точек поворота красной линии
	проектируемый участок постоянного отвода под размещение автодороги

линия сводки лист 4
лист 5

Согласовано

Взам. инв. №

Подп. и дата

Инв. № подл.

Арх.№ 2018140

						18/140-ППТ		
						Автомобильная дорога местного значения до социально значимого объекта, расположенного в д.Верхнее Котово Котовского сельсовета Пристенского района Курской области		
Изм	Кол.уч.	Лист	№ док.	Подпись	Дата	Стадия	Лист	Листов
Исполн.	Чаплыгина			<i>Чаплыгина</i>		П	5	
ГИП	Чаплыгин							
Н.контр.	Чаплыгин					Чертеж проекта планировки. М 1:1000		000 "КУРСКСТРОЙПРОЕКТ"

Формат А3