

**Российская
Федерация**



**ООО фирма
«АГРО ПЛЮС»**

Место нахождения: г.Курск, ул.Димитрова, 76 офис -301-0304; тел/факс 8(4712)58-35-94/53-75-67/558-41-03

ПРОЕКТ МЕЖЕВАНИЯ

**границ земельных участков полосы отвода для строительства
и размещения линейного объекта: «Автомобильная дорога
местного значения до социально значимого объекта
расположенного в д. Верхнее Котово Котовского сельсовета
Пристенского района Курской области»**

Кадастровый инженер



Позднякова И.А.

Курск – 2019 г.

Содержание

1.	Пояснительная записка	3
2.	Экспликация земельных участков	4
3.	Чертеж полосы временного отвода земельного участка, предполагаемого под строительство и размещение линейного объекта: «Автомобильная дорога местного значения до социально значимого объекта расположенного в д. Верхнее Котово Котовского сельсовета Пристенского района Курской области»	5
4.	Приложение	
	Квалификационный аттестат кадастрового инженера	
	Сведения Государственного кадастра недвижимости.	

ПОЯСНИТЕЛЬНАЯ ЗАПИСКА

Проект межевания границ земельных участков полосы отвода под строительство и размещение линейного объекта «Автомобильная дорога местного значения до социально значимого объекта расположенного в д. Верхнее Котово Котовского сельсовета Пристенского района Курской области» разработан кадастровым инженером Поздняковой И.А. на основании проекта планировки территории линейного объекта, разработанного ООО «Курскстройпроект».

Правовая, нормативная и методическая база для проведения работ:

1. Федеральный закон РФ от 29.12.2004 г. № 190-ФЗ «Градостроительный кодекс Российской Федерации»;
2. Федеральный закон от 29.12.2004 г. № 191-ФЗ «О введении в действие Градостроительного кодекса Российской Федерации»;
3. Федеральный закон РФ от 25.11.2001 г. № 136-ФЗ «Земельный кодекс Российской Федерации»;
4. Федеральный закон от 28.12.1995 г. № 209-ФЗ «О геодезии и картографии»;
5. Федеральный закон РФ от 10.01.2002 г. № 7-ФЗ «Об охране окружающей среды» (в ред. От 31.12.2005 г. № 199-ФЗ);
6. Закон Курской области «О внесении изменений и дополнений в закон Курской области «О градостроительной деятельности в Курской области» от 07.03.2012 г.;
7. Федеральный закон РФ от 30.03.1999 г. № 52-ФЗ «О санитарно-эпидемиологическом благополучии населения» (в ред. От 30.06.2003 г. № 86-ФЗ от 31.12.2005 г. № 199-ФЗ);
8. Инструкция о порядке проектирования и установления красных линий;
9. Постановление правительства Российской Федерации от 02.02.1996 г. № 105 «Об утверждении положения о порядке установления границ землепользований в застройке городов и других поселений»;
10. СНиП «Градостроительство. Планировка и застройка городских и сельских поселений».

Координаты точек границы полосы отвода получены при обработке материалов на ПК с помощью программного обеспечения Digitals в системе МСК-46.

Кадастровый инженер



Позднякова И.А.

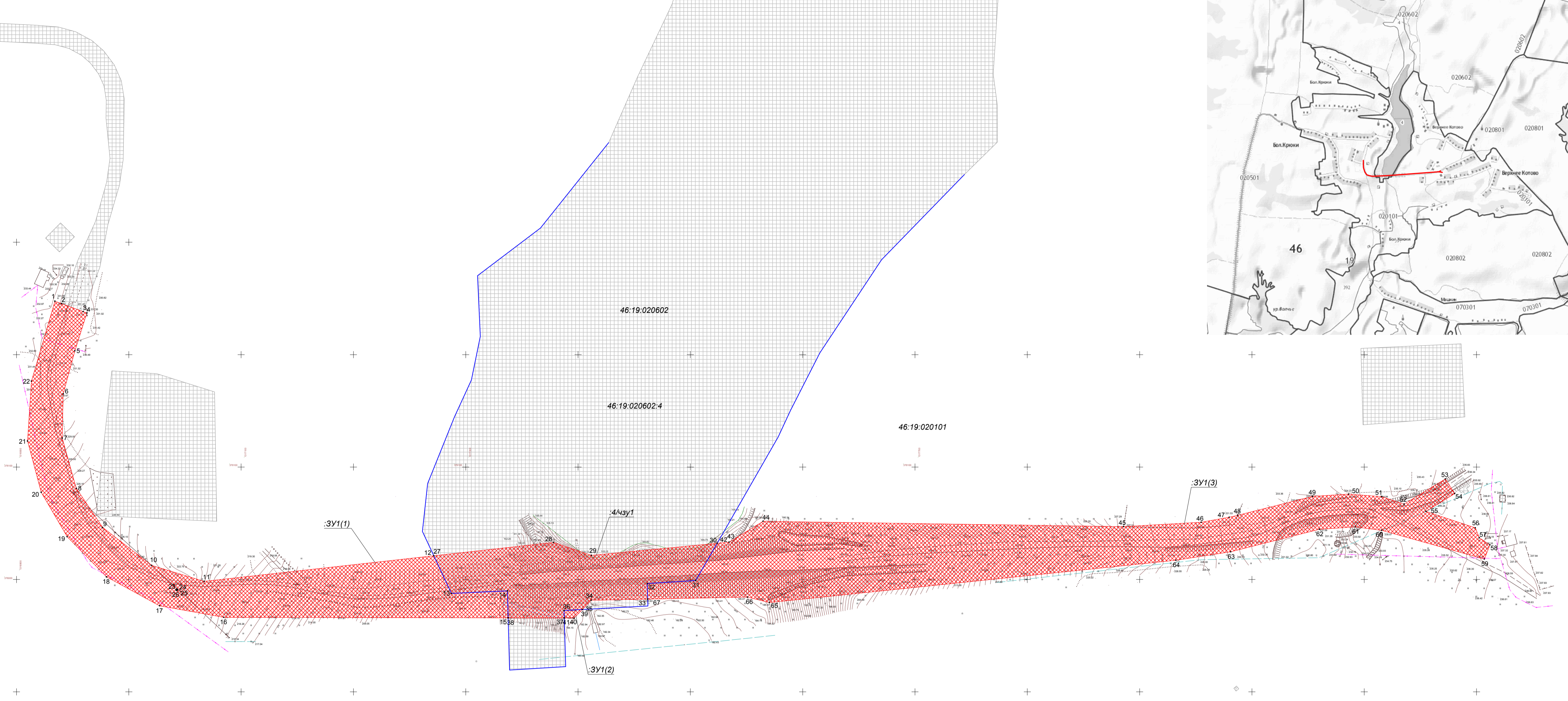
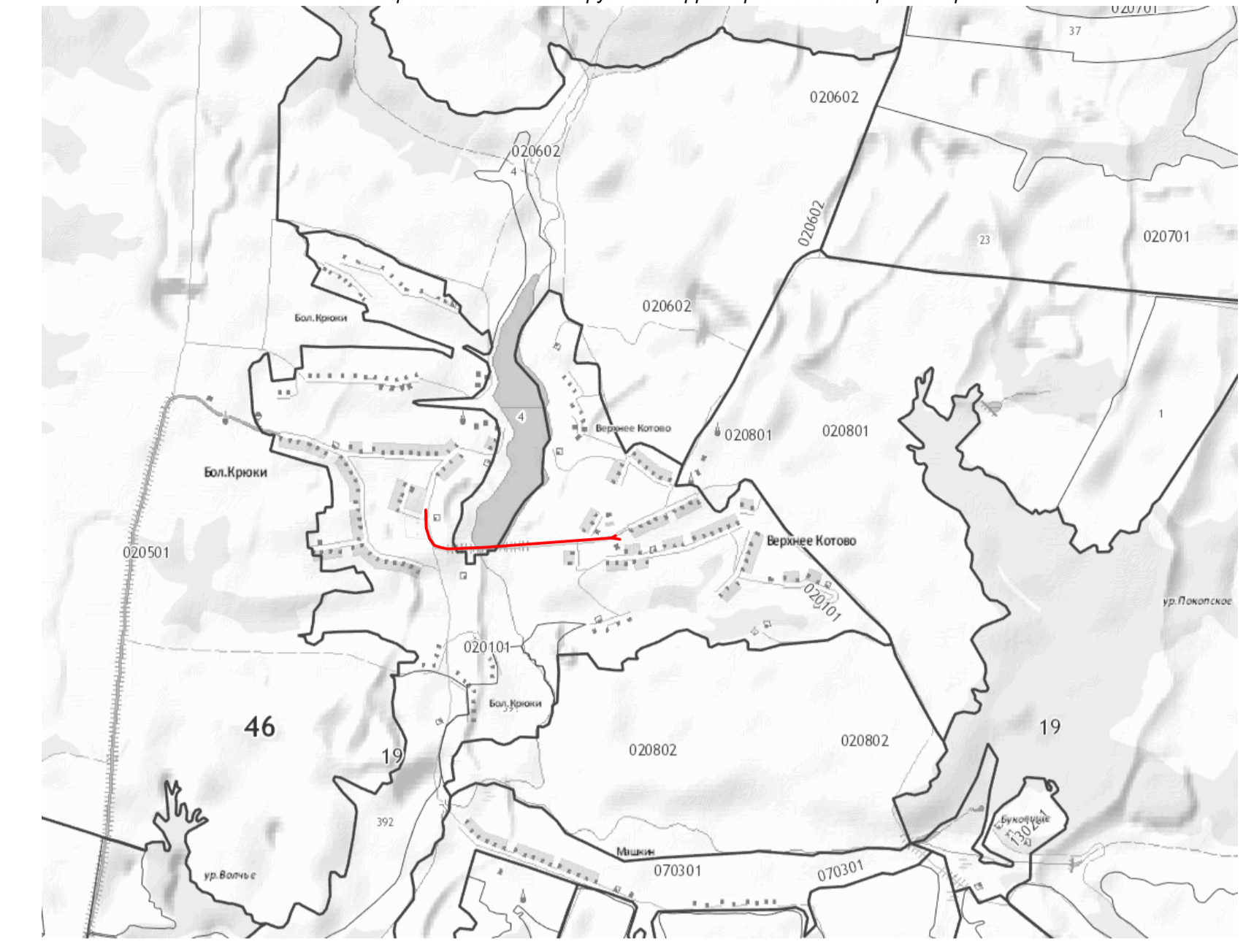
Экспликация земельных участков

№ участка	Условный номер земельного участка	Площадь участка кв.м.	Кадастровый квартал	Кадастровый номер участков сторонних землепользователей	Землепользователь (собственник)	Вид разрешенного использования земельного участка или части земельного участка	Адрес (местоположение)	Категория
1	:3У1	51858	46:19:020101	-	не разграниченные государственные земли	автомобильный транспорт	Курская область, Пристенский район, Котовский сельсовет	земли населенных пунктов
2	:4/чзу1	10335	46:19:020602	46:19:020602:4	Общество с ограниченной ответственностью «Рыбхоз «Бобрышево»	для строительства автомобильной дороги	Курская область, Пристенский район, Котовский сельсовет, с. Большие Крюки	земли населенных пунктов



Чертеж полосы временного отвода земельного участка, предполагаемого под строительство и размещение линейного объекта: "Автомобильная дорога местного значения до социально значимого объекта, расположенного в д. Верхнее Котово Котовского сельсовета Пристенского района Курской области"

Схема расположения планируемой территории на кадастровой карте



Ведомость координат :ЗУ1(1) площадь 20709 кв.м.

№	X	Y
1	376247.54	1316934.23
2	376245.36	1316940.19
3	376238.26	1316959.40
4	376237.07	1316962.89
5	376203.38	1316951.96
6	376165.08	1316941.62
7	376125.79	1316940.70
8	376081.37	1316953.10
9	376046.28	1316976.72
10	376012.54	1317020.32
11	375998.32	1317087.10
12	376021.06	1317271.59
13	375987.53	1317287.25
14	375989.83	1317337.12
15	375965.80	1317337.76
16	375966.34	1317084.57
17	375976.57	1317027.44
18	376002.34	1316980.08
19	376038.03	1316945.11
20	376077.47	1316922.01
21	376123.15	1316909.81
22	376176.43	1316913.29
23	376247.54	1316934.23

Ведомость координат :ЗУ1(1) внутренняя граница

№	X	Y
23	375991.43	1317042.66
24	375990.86	1317043.48
25	375990.03	1317042.92
26	375990.60	1317042.09
23	375991.43	1317042.66

Ведомость координат :ЗУ1(2) площадь 89 кв.м.

№	X	Y
36	375972.40	1317387.52
39	375973.27	1317403.84
40	375965.68	1317396.63
41	375965.70	1317387.72
36	375972.40	1317387.52

Ведомость координат :4чзУ1 площадь 10335 кв.м.

№	X	Y
27	376021.06	1317271.60
28	376032.92	1317378.20
29	376021.45	1317411.93
30	376032.19	1317523.90
31	375999.11	1317504.81
32	375996.41	1317461.59
33	375982.49	1317462.03
34	375981.48	1317411.61
35	375973.28	1317403.84
36	375972.40	1317387.52
37	375965.70	1317387.71
38	375965.80	1317337.77
14	375989.83	1317337.12
13	375987.53	1317287.25
27	376021.06	1317271.60

Ведомость координат :ЗУ1(3) площадь 31060 кв.м.

№	X	Y
42	376032.19	1317523.91
43	376033.21	1317534.51
44	376051.77	1317564.77
45	376047.01	1317885.60
46	376050.87	1317954.84
47	376055.34	1317979.81
48	376057.09	1317987.31
49	376073.95	1318054.00
50	376075.91	1318086.18
51	376073.70	1318115.65
52	376067.05	1318135.56
53	376089.42	1318172.26
54	376076.39	1318180.60
55	376060.53	1318155.04
56	376045.91	1318198.94
57	376037.07	1318202.48
58	376030.69	1318211.91
59	376018.14	1318206.99
60	376040.71	1318115.55
61	376046.78	1318091.99
62	376044.63	1318060.13
63	376024.61	1317981.22
64	376017.08	1317932.38
65	375979.45	1317570.39
66	375984.30	1317550.95
67	375982.49	1317462.04
32	375996.41	1317461.59
31	375999.11	1317504.81
42	376032.19	1317523.91

- УСЛОВНЫЕ ОБОЗНАЧЕНИЯ:**
- полоса временного отвода земельного участка
 - земельные участки, прошедшие Государственный кадастровый учет
 - 46:19:020101 номер кадастрового квартала
 - 46:19:020602:4 кадастровый номер земельного участка
 - граница кадастрового квартала

ПРИЛОЖЕНИЕ

Комитет по управлению имуществом

(наименование органа исполнительной власти субъекта)

Курской области

Российской Федерации, выдающего квалификационный аттестат

Город

Курск

№ 46-10-10

(областной регистрационный номер квалификационного аттестата)

Настоящий аттестат выдан

Поздняковой

(фамилия)

Ирине

(имя)

Александровне

(отчество)

30.10.1973г.

(дата рождения)

в том, что он(а) « 12 » ноября 2010 г. сдал(а) квалификационный экзамен на соответствие квалификационным требованиям, предъявляемым к кадастровым инженерам, к кадастровым инженерам,

Квалификационной комиссии Курской области для проведения аттестации на соответствие квалификационным требованиям на проведение кадастровых работ

квалификационным требованиям, предъявляемым к кадастровым инженерам квалификационным требованиям, предъявляемым к кадастровым инженерам

Протокол заседания комиссии от « 12 » ноября 2010 г.

№ 46-2010-4Э

Заместитель Председателя
Президиума Курской области
председатель комиссии

В.В. Гислянов

(подпись, фамилия)

Дата выдачи « 17 » ноября 2010 г.

Квалификационный аттестат признается действующим со дня принятия сведений о кадастровом инженере в государственный реестр кадастровых инженеров.



Выписка из Единого государственного реестра недвижимости об основных характеристиках и зарегистрированных правах на объект недвижимости

Сведения об основных характеристиках объекта недвижимости

На основании запроса от 12.02.2019 г., поступившего на рассмотрение 12.02.2019 г., сообщаем, что согласно записям Единого государственного реестра недвижимости:

<small>(один объект недвижимости)</small>			
Лист № <u>1</u> Раздела <u>1</u>	Всего листов раздела <u>1</u> :	Всего разделов: _____	Всего листов выписки: _____
12.02.2019 № 99/2019/244605721			
Кадастровый номер:		46:19:020602:4	

Номер кадастрового квартала:	46:19:020602
Дата присвоения кадастрового номера:	27.04.2007
Ранее присвоенный государственный учетный номер:	данные отсутствуют
Адрес:	установлено относительно ориентира, расположенного в границах участка. Почтовый адрес ориентира: Курская область, Пристенский район, Котовский сельсовет, с. Большие Крюки
Площадь:	530000 +/- 6370 кв. м
Кадастровая стоимость, руб.:	2761300
Кадастровые номера расположенных в пределах земельного участка объектов недвижимости:	данные отсутствуют
Категория земель:	Земли населённых пунктов
Виды разрешенного использования:	Для дальнейшего использования.
Статус записи об объекте недвижимости:	Сведения об объекте недвижимости имеют статус "актуальные, ранее учтенные"
Особые отметки:	данные отсутствуют
Получатель выписки:	ООО "ТехноКаа" ИНН 5009046312

Государственный регистратор	ЮГИС ЕГРН
<small>(полное наименование должности)</small>	<small>(подпись)</small>
	<small>(подпись, фамилия)</small>

М.П.

Лист № <u>2</u> Раздела <u>2</u>	Всего листов раздела <u>2</u> :	Всего разделов: _____	Всего листов выписки: _____
12.02.2019 № 99/2019/244605721			
Кадастровый номер:		46:19:020602:4	

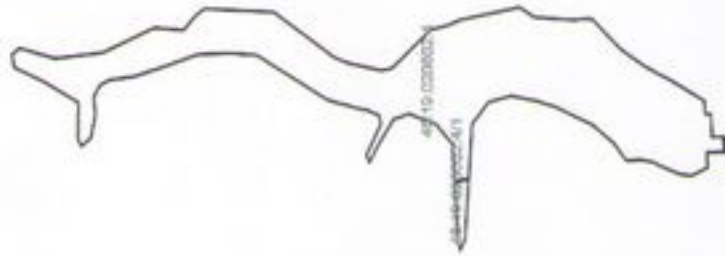
1. Правообладатель (правообладатели):	1.1. Общество с ограниченной ответственностью "Рыбхоз "Бобрышево", ИНН: 4619003861
2. Вид, номер и дата государственной регистрации права:	2.1. Собственность, № 46-46-20/005/2010-055 от 01.07.2010
3. Документы-основание:	3.1. сведения не предоставляются
4. Ограничение прав и обременение объекта недвижимости:	не зарегистрировано
5. Сведения о наличии решения об изъятии объекта недвижимости для государственных и муниципальных нужд:	данные отсутствуют
6. Сведения об осуществлении государственной регистрации прав без необходимого в силу закона согласия третьего лица, органа:	данные отсутствуют

Государственный регистратор	(подпись)	ФГИС ЕГРН	(подпись, фамилия)
-----------------------------	-----------	-----------	--------------------

М.П.

Лист № <u>3</u> Раздела <u>3</u>	Всего листов раздела <u>3</u> :	Всего разделов:	Всего листов выписки:
12.02.2019 № 99/2019/244605721		46:19:020602:4	
Кадастровый номер:			

План (чертеж, схема) земельного участка:



Масштаб 1:	Условные обозначения:
------------	-----------------------

Государственный регистратор	ФГИС ЕГРН
(полное наименование должности)	(подпись)

(именная, фамилия)

М.П.

Проектно № листов
Кадастровый инженер
И. А. Позднякова
И. А. Позднякова

